

Jouw leasefiets binnen handbereik



Wat is fietslease?

Fietslease is dé manier om fiscaal voordelig en zorgeloos te genieten van een fiets. Zonder directe investering heb jij de mogelijkheid om gebruik te maken van een gloednieuwe fiets en kan je deze na de looptijd over nemen. **100.000 werknemers gingen jou al voor en dit is waarom:**

De voordelen:

- Grootste merkaanbod: 100 merken
- 20.000 modellen
- Van E-bike, bakfiets tot racefiets.
- Bij 1500+ lokale dealers
- Onbeperkt privé gebruik
- Geen grote investering
- Onderhoud, reparaties, diefstalverzekering en pechhulp 24/7
- 3 jaar zorgeloos genieten van een fiets
- Al snel 40 % voordeel t.o.v. privé aanschaf
- Altijd eerste optie tot overname
- Niet verplicht voor woon-werk



Alle type fietsen



E-bike



Bakfiets



Stadsfiets



Racefiets/MTB



Speedpedelec

Grootste merkaanbod

BATAVUS 

Gazelle 

KOGA

 **CORTINA**

 **GIANT**


LOVENS
LOVE TO GO BEYOND

TREK

 **URBAN
ARROW**

CARQON[®]

COWBOY^{*}

RIESE & MÜLLER

 **COROETZ**

 **CUBE**

 **SPARTA**

 **SPECIALIZED**

VELORETTI

 **HUYSER**

dutch id

+ **STROMER** -

Alles inbegrepen



Altijd een werkende fiets

- ✓ Onderhoud
- ✓ Reparaties
- ✓ Nooit bijbetalen in de winkel
- ✓ **1.500+** dealers in NL



Schade & diefstal verzekering

- ✓ Extra **ART-2** kettingslot
- ✓ **0 Euro** eigen risico bij diefstal
- ✓ Eenvoudig en snel een nieuwe fiets
- ✓ **Europa** dekking



Pechhulp onderweg

- ✓ Pechhulp
- ✓ **24/7** beschikbaar
- ✓ Reparatie / repatriëring
- ✓ **Overall** in Europa

Zorgeloos
fietsen !

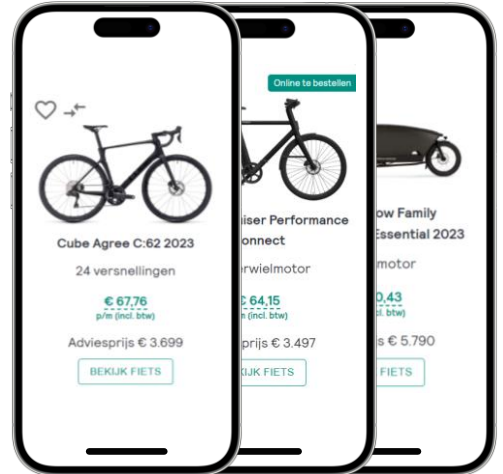


Bereken je besparing met de online calculator

Totale besparing vergeleken met privé aanschaf

	Zonder een leasefiets	Met een leasefiets
Fiets ¹	€ 2.499,00	€ 1.748,07
Service en verzekering ¹	€ 978,48	Inbegrepen
Voorbeeld overnameprijs na 36 maanden (zie toelichting onder "??")	-	€ 374,85
Overname fiets? <input type="checkbox"/>		
Totale kosten inclusief service en verzekering	€ 3.477,48	€ 1.748,07
Totale besparing ¹		€ 1.729,41
		49,73% vergeleken met privé aanschaf

[NIEUWE BEREKENING MAKEN](#)



Grootste merkaanbod

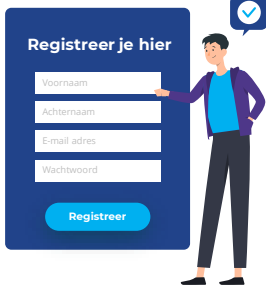
Landelijk dekkend
netwerk van
1.500+ dealers



In 5 stappen zit je al op de fiets

Het bestellen van een fiets is een makkelijk proces.

Binnen enkele stappen ben je onderweg!



Stap 1

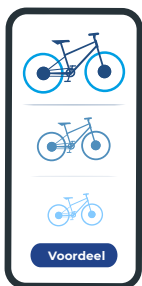
Meld je aan via de registratielink om de bestelcode te ontvangen

Stap 2

Gebruik de digitale tools om een keuze te maken, je besparing te berekenen en vind een dealer

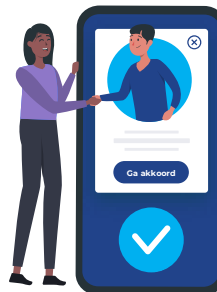


Jouw code:
902101



Stap 3

Ga met de bestelcode naar een dealer en bestel jouw fiets

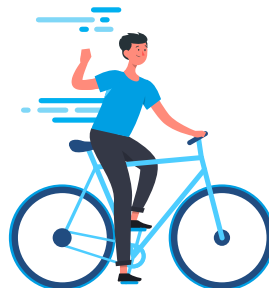


Stap 4

Ga online akkoord en teken de voorwaarden van jouw werkgever

Stap 5

Na akkoord van jouw werkgever krijg je bericht en kan je jouw fiets ophalen!



Meer weten?

Wil je meer weten over de specifieke voorwaarden van de leasefietsregeling, check de voorwaarden van jouw werkgever.

Meest gestelde vragen

Hieronder vind je links naar de kennisbank en de online tools

[Kennisbank](#)

Klik [hier](#) voor de meest gestelde vragen. **Hellorider** is de klantenservicepartner van Wittebrug Lease

[Calculator](#)

Klik [hier](#) om je besparing te berekenen

[Dealers](#)

Klik [hier](#) om de locaties te bekijken

